

暑い夏！熱い道の駅で水遊び！

Summer



MICHINOEKI IWATE KITASANRIKU



道の駅  
いわて  
北三陸



# 道の駅deプール

## Kids Water Park

### 8月6日(日)～10日(木)

### 屋根付きイベント広場 10:00～16:00

入場料 お一人様 30分300円

(時間制限を設けさせていただきます)

60分600円

(未就学児無料)



道の駅 いわて北三陸  
MICHINOEKI IWATE KITASANRIKU

〒028-0001

岩手県久慈市夏井町鳥谷第7地割3-2

tel 0194-66-8830

物販産直営業時間 9:00～19:00

フードコート営業時間 10:30～18:30

定休日/1月1日

駐車場/普通車131台 大型車20台

ガソリンスタンド併設

※体調がすぐれない方の入場はご遠慮ください

※適度な水分補給・休憩を取ってください

※雨天時は中止する場合があります



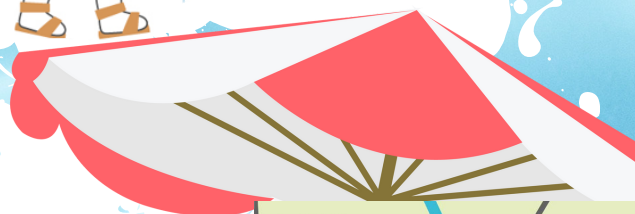
### お楽しみ満載！

7mの大型プール

噴水プール

シャボン玉パーティー

など



Twitter



Instagram



<https://michinoeki-iks.com/>

